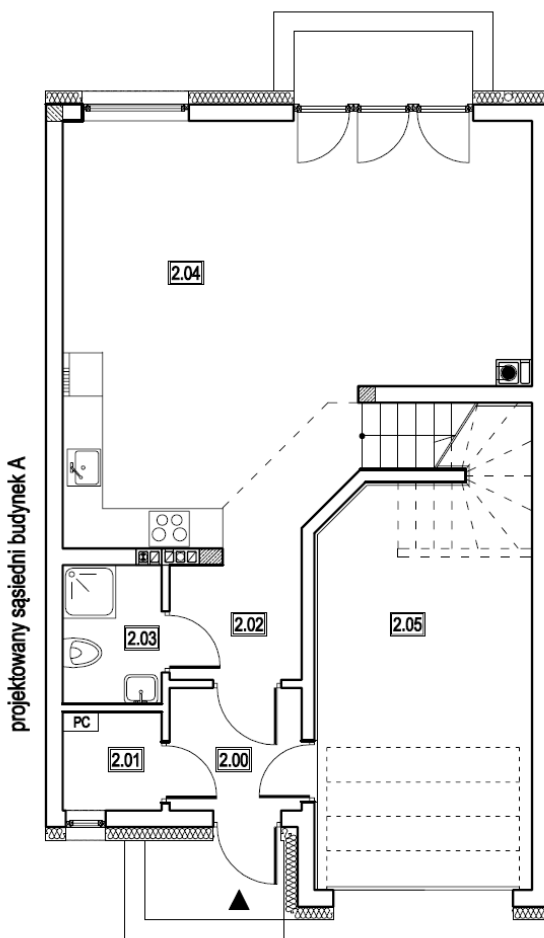
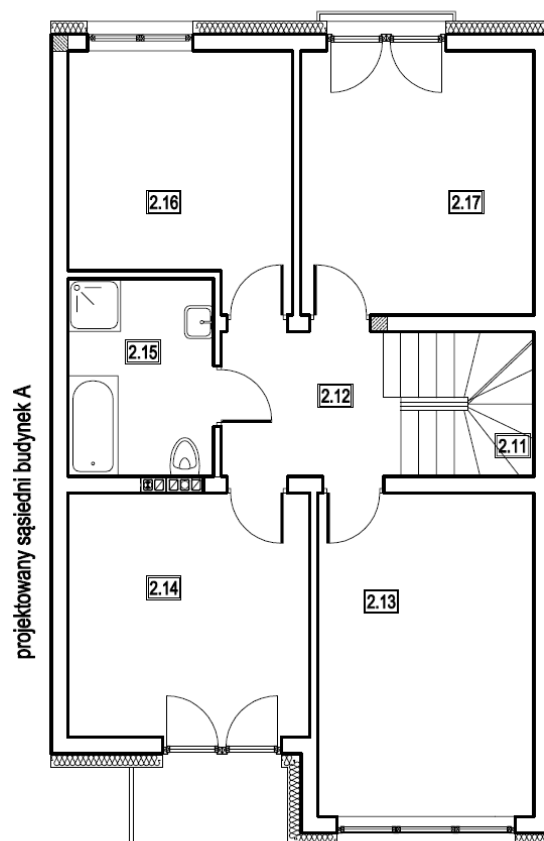


# Norwida 41D Lokal 2



PARTER - zestawienie pomieszczeń

LOKAL NR 2			
Nr	RODZAJ	posadzka	powierzchnia (m <sup>2</sup> )
2.00	WIATROŁAP	terakota	3,57
2.01	KOTŁOWNIA	terakota	2,16
2.02	KOMUNIKACJA	terakota	6,20
2.03	ŁAZIENKA	terakota	3,06
2.04	POKÓJ DZIENNY + KUCHNIA	parkiet	35,35
2.05	GARAŻ	gres	18,39
RAZEM			68,73



PIĘTRO - zestawienie pomieszczeń

LOKAL NR 2			
Nr	RODZAJ	posadzka	powierzchnia (m <sup>2</sup> )
2.11	SCHODY	st. drewniane	4,62
2.12	KORYTARZ	panele	5,78
2.13	POKÓJ	panele	15,83
2.14	POKÓJ	panele	13,36
2.15	ŁAZIENKA	terakota	6,47
2.16	POKÓJ	panele	11,86
2.17	POKÓJ	panele	13,93
RAZEM			71,85